



ORGANIZACIÓN INICIO DE CURSO



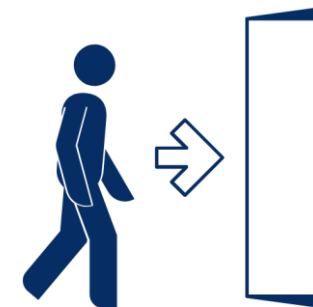
Internacional Eurovillas
Colegio Concertado Bilingüe

ORGANIZACIÓN INICIO DE CURSO



ENTRADAS Y SALIDAS

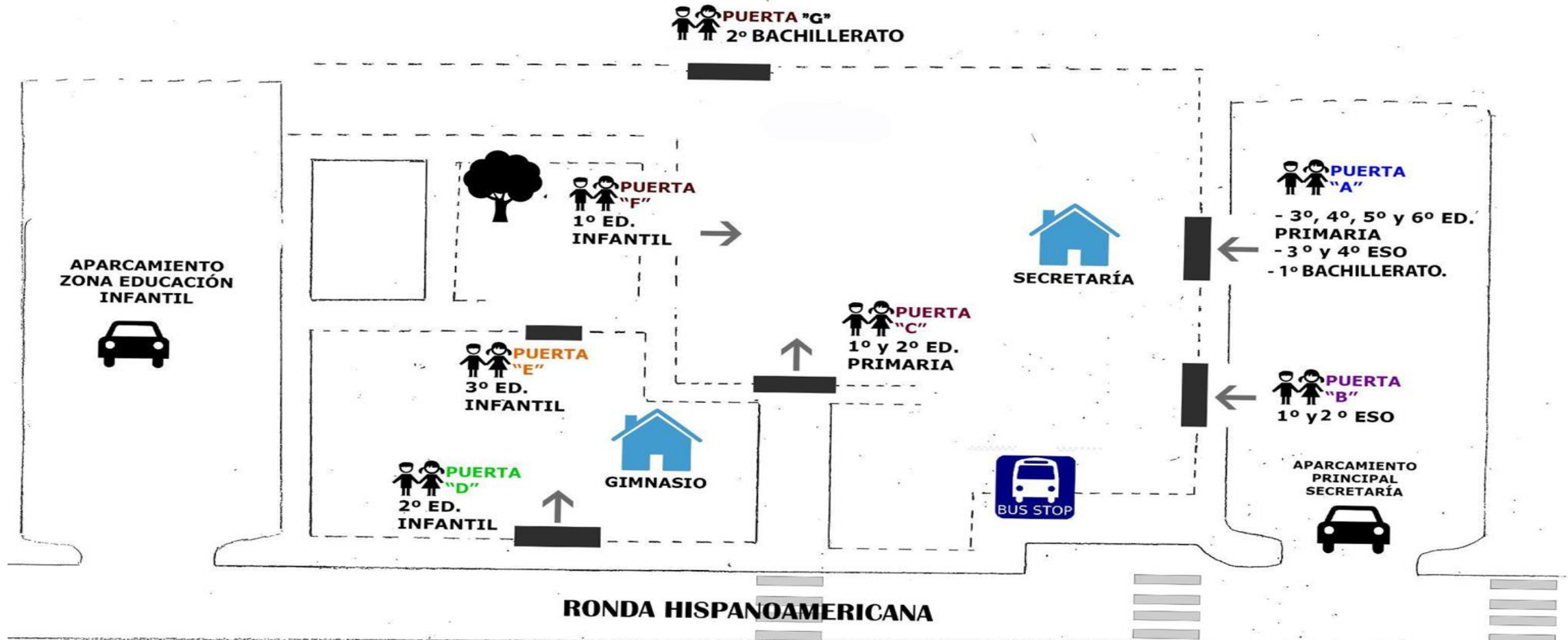
- El acceso al Colegio se seguirá realizando por distintas puertas aprovechando la estructura de centro.
- Debido a las diferentes puertas de entrada existentes, recomendamos que el aparcamiento de las familias al venir al centro sea el siguiente:
 - Familias de 3º, 4º, 5º, 6º de Educación Primaria, ESO y Bachillerato os recomendamos utilizar el aparcamiento principal de Secretaría para acceder por la puerta corredera de la entrada. Solamente 1º y 2º de ESO accederán por la puerta corredera del parking de bicicletas.
 - Familias de 1º y 3º de Educación Infantil sugerimos utilizar el segundo aparcamiento principal más cercano a la zona de Infantil para acceso a las aulas desde el parque interior existente.
 - Familias de 2º de Educación Infantil y 1º-2º de Educación Primaria recomendamos aparcar en la Ronda Hispanoamericana para acceder desde la puerta corredera en la misma calle (2º Ed. Infantil) o subiendo la rampa hacia el gimnasio (1º y 2º Ed. Primaria)



ORGANIZACIÓN INICIO DE CURSO



PLANO DE ENTRADAS Y SALIDAS



ORGANIZACIÓN INICIO DE CURSO



ORGANIZACIÓN ENTRADAS Y SALIDAS

- Los alumnos deberán acceder a la hora indicada por la puerta de acceso prevista para cada curso según el mapa adjunto en las diapositivas anteriores.
- Las familias de los alumnos solo podrán acceder hasta la puerta de entrada y **nunca hasta la puerta de la clase.** Exceptuando las clases de 2º de Educación Infantil y 1º y 2º de Educación Primaria. Abandonando el centro una vez se entreguen a los alumnos y saliendo por su puerta de entrada.
 - + Las familias de los alumnos de 1º de Educación Infantil podrán acceder a las clases durante el Periodo de Adaptación de los alumnos siguiendo indicaciones de las tutoras.
- Los cursos de 3º, 4º, 5º y 6º de Educación Primaria entrarán, cuando se abra la puerta corredera, por la puerta de acceso “A” y los alumnos esperarán en su zona asignada en el campo de baloncesto para que el tutor de primera hora les acompañe a su clase.
- En el primer día de clases habrá personal del centro en cada puerta para ayudar en las entradas.
- Las familias con varios hijos deberán acompañar a los más pequeños en un primer momento y los mayores accederán después por la puerta habilitada para los herman@s.



ORGANIZACIÓN INICIO DE CURSO



HORARIO ENTRADAS Y SALIDAS

DÍAS DE JORNADA CONTINUA (6-15 SEPTIEMBRE)

EDUCACIÓN INFANTIL Y PRIMARIA: 9:30 - 13:30 (14:30 si tienen el servicio de comedor)

- Inicio Ruta escolar a las 14:30h.

ESO Y BACHILLERATO: 8:30-13:30 (14:30 si tienen el servicio de comedor)

- Inicio Ruta escolar a las 13:30h.

HORARIO GENERAL ENTRADAS Y SALIDAS

EDUCACIÓN INFANTIL Y PRIMARIA

- **MAÑANAS:** 9:30h - 12:40h
- **TARDES:** 15:00h - 17:00h

ESO Y BACHILLERATO

8:30h - 14:30h



Las familias de los alumnos que no comen en el comedor deberán recoger y dejar a los alumnos en las horas de entrada y salida en su puerta asignada.

ORGANIZACIÓN INICIO DE CURSO



TRANSPORTE ACTIVO AL COLEGIO

Desde el Colegio seguimos recomendando, en la medida de lo posible, que el alumnado mayor de Educación Primaria, Educación Secundaria y Bachillerato puedan venir al centro mediante bicicleta, patinete, andando o cualquier otro medio de transporte activo, como opción más saludable y sostenible.

Tenemos instalados varios aparcamientos de bicicletas y patinetes eléctricos localizados en los patios de Primaria, ESO y Bachillerato, al lado de las clases, para facilitar su uso y custodia.

Animamos a que los alumnos puedan continuar acostumbrándose a estas formas de desplazamiento que potencian su autonomía y participan de forma más sostenible con el entorno que nos rodea.



ORGANIZACIÓN INICIO DE CURSO



AMPLIACIÓN DE HORARIO: SERVICIO DE ACOGIDA

- Se iniciará **desde el primer día de Colegio** desde las **8 de la mañana**. Durante la primera semana también existirá servicio de acogida hasta las 17:00h, debéis comunicar vuestro interés directamente a la Secretaría del Centro.
- **Para el acceso recomendamos a las familias aparcar en la Ronda Hispanoamericana** (zona del paso de cebrá) y subir con sus hij@s por la rampa de acceso al Colegio/gimnasio o por la **puerta de acceso "D"** para **entrar de una forma más directa**.



- 8 a 8:30: CLASE DE 3º DE EDUCACIÓN PRIMARIA "A"



- **Las familias interesadas en el Servicio de Acogida de 17h a 18h** lo tienen que reservar directamente en la Secretaría antes de iniciar el curso escolar.

ORGANIZACIÓN INICIO DE CURSO



ADQUISICIÓN DE UNIFORMES ESCOLARES

- En este inicio de curso se podrán adquirir en la tienda situada al lado de la Secretaría del centro desde el día 30 de agosto al 5 de septiembre en horario de 9h a 14h y de 16h a 19h.
- La tienda está localizada al lado de la puerta de Secretaría.
- A lo largo del curso el horario será los martes y jueves de 16 a 17 horas.



COMPRA "ONLINE" DE UNIFORMES ESCOLARES

New!

- Para facilitar la adquisición de los uniformes escolares, evitar esperas y agilizar los procesos tanto en el inicio de curso como durante el año escolar, se ha habilitado un enlace en la web del colegio "Uniformes online".
- Las familias podéis adquirir por internet los uniformes que necesitáis y después recogerlos directamente en la Secretaría del Centro sin pasar por la tienda física, todos los días a las 48 horas de haber realizado la compra.

Online

ORGANIZACIÓN INICIO DE CURSO



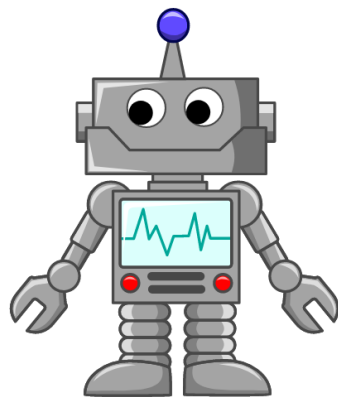
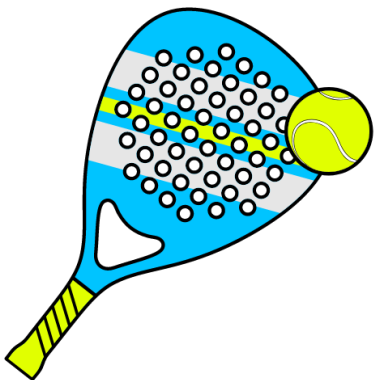
ACTIVIDADES EXTRAESCOLARES

Se realizará directamente por las familias a través de la plataforma online de familias:
<https://campusdinamo.es/familias/>

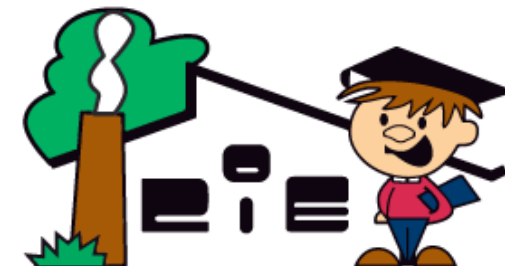
Para cualquier consulta o dificultad en la inscripción podéis enviar un email a inscripciones@dnmo.es

Las reserva de plaza serán hasta el día 24 de septiembre. Las plazas se asignarán en orden de inscripción hasta completar el aforo de cada grupo.

Las clases se iniciarán desde el mes de octubre hasta el mes de mayo incluido.



ORGANIZACIÓN INICIO DE CURSO



COMEDOR ESCOLAR

- Se iniciará el mismo día de comienzo de las clases y se seguirá ofreciendo la posibilidad de uso del servicio por días sueltos.
- Los alumnos accederán al comedor en diferentes turnos y cada alumno comerá con su grupo de clase organizado por un tutor.
- Los alumnos que no comen en el comedor saldrán por las puertas de acceso generales asignadas.
- Los menús siempre estarán disponibles para su consulta en la página web.
- Es muy importante comunicar y recordar cualquier intolerancia o alergia existente.



ORGANIZACIÓN INICIO DE CURSO



TRANSPORTE ESCOLAR

- Se iniciará el mismo día de comienzo de las clases.
- Los horarios aparecen indicados en la Agenda Escolar de la web.
- Las nuevas familias podrán dar sus datos de contacto a la persona acompañante del Conductor de ruta para tener contacto directo con ella.



ENFERMERÍA ESCOLAR

- Se iniciará el servicio el mismo día de comienzo de las clases.
- Para contactar con la enfermera en cualquier momento del curso se puede utilizar el mail enfermeria@colegiointernacionaleurovillas.com o el teléfono de Secretaría.



ORGANIZACIÓN INICIO DE CURSO



REUNIONES PREVIAS INICIO DE CURSO CON EL TUTOR/A



En los primeros días de clase recibiréis un correo electrónico para participar en una reunión informativa del curso en el que están matriculados vuestros hijos.

Como todos los años, en las reuniones, los tutores explicarán los proyectos y actividades diseñadas para los alumnos, organización del curso y aclararán cualquier duda que pudiera existir.



Os animamos a participar en ellas.



¡Bienvenidos!

2023-2024



Internacional Eurovillas
Colegio Concertado Bilingüe

